



---

**Manual do Usuário**

**Versão 1.0**

**17/02/2012**

---

**GESPRO – Gestão de Programas e Projetos**

**Gestão de Compras e Contratos**

**Introdução**

---

**Prefeitura Municipal de Petrópolis – PMP**

**Secretaria de Administração e de Recursos Humanos**

**Departamento de Licitações, Compras e Contratos Administrativos**

---

## Índice

<b>1.</b>	<b>Introdução.....</b>	<b>2</b>
<b>2.</b>	<b>GESPRO - Sistema de Gestão de Projetos .....</b>	<b>2</b>
<b>3.</b>	<b>Gestão de Projetos e Programas de Governo .....</b>	<b>3</b>
3.1.1	GESPRO na PMP.....	4
<b>4.</b>	<b>Controle de Versão .....</b>	<b>5</b>

## 1. Introdução

A Prefeitura Municipal de Petrópolis utiliza software com licença de uso ilimitada via internet, denominado GESPRO - Sistema de Gestão de Projetos, desenvolvido pela 8i Tecnologia em Sistemas LTDA – 8i TECH, que possui entre seus diversos módulos o Sistema de Gestão de Compras e de Contratos da PMP, atendendo a contrato nº 15/2011-PMP.

## 2. GESPRO - Sistema de Gestão de Projetos

O GESPRO é um Sistema de Gestão de Projetos para aperfeiçoar a gestão de Programas e Projetos de Governo.

Trata-se de um produto com características de "Government Resource Planning – GRP", que consolida e explora conhecimento especializado em processos de governo, alicerçado em tripé tecnológico WEB/Workflow/OLAP e voltado para o acompanhamento e monitoramento de projetos, com ênfase em Programas de Governo, perfazendo todo o ciclo de operação dos mesmos.

O produto dispõe de um módulo flexível de configuração e planejamento (programação), que serve como orientação para a execução de ações de projetos e de suas respectivas tarefas, considerando atribuições e responsabilidades de instituições relacionadas a tais projetos e estruturas de classificação de programas e subprogramas de governo relacionados, bem como estruturas orçamentárias para fins de execução e de prestação de contas aos agentes financiadores dos referidos projetos.

O acompanhamento físico de ações de projetos gerenciados pelo GESPRO permite que sejam consideradas metas físicas para indicadores cadastrados para ações de projetos, e ainda que seja feito um acompanhamento físico de contratos subordinados às ações de projetos que se deseja controlar. A execução financeira dos recursos dos projetos é também acompanhada conforme o andamento dos contratos subordinados às ações de projetos.

A execução de processos administrativos associados aos projetos monitorados pelo sistema é dependente de um planejamento, registrado na forma de uma programação física e financeira para tarefas de ações de projetos. Nada é pago sem ter sido programado.

O sistema utiliza mecanismos de controle de fluxo de trabalho (Workflow)<sup>(1)</sup> para registrar e acompanhar um conjunto de ações administrativas tais como: cadastramento e acompanhamentos de projetos e atividades, compras, licitações (aquisições de bens e serviços), contratações de consultorias de pessoas jurídicas ou físicas, cadastro de fornecedores, controle de diárias e passagens, controle de adiantamentos a unidades gestoras, gestão de patrimônio e de almoxarifado, etc., sempre relacionadas a documentos eletrônicos que tramitam pelos usuários do

---

<sup>(1)</sup> "Automação de um processo de negócio, onde documentos, informações ou tarefas são passadas de um participante para outro para uma tomada de ação, de acordo com um conjunto de regras estabelecidas." (WfMC - Workflow Management Coalition)

sistema, nas instituições cujos organogramas estejam cadastrados no sistema.

Os resultados dos processos de execução se originam e integram-se numa plataforma de controle orçamentário e financeiro para conciliação entre informações providas pelos agentes pagadores e as estruturas de classificação orçamentária contidas no sistema, permitindo então a baixa de parcelas de contratos e disponibilização do movimento financeiro para consultas e relatórios de acompanhamento.

O produto dispõe ainda dos módulos de prestação de contas, contabilidade, relatórios de auditoria e Data Warehouse (OLAP) para a realização de monitoramento ou auditoria.

A solução fornece as ferramentas necessárias para o acompanhamento dos Acordos de Empréstimo, monitorando as ações executadas diretamente pelo Governo Estadual (Execução Direta). O monitoramento destas ações é fundamental para viabilizar os processos de contabilização requeridos pelo Governo Estadual.

### **3. Gestão de Projetos e Programas de Governo**

O cenário de Gestão de Projetos e Programas de Governo envolve diversos atores, tornando a adoção de uma solução corporativa essencial. Tal solução deverá, portanto, cobrir todas as etapas necessárias à gestão, desde o Planejamento de projetos/atividades e suas ações, passando pelos processos administrativos de natureza operacional e terminando com a prestação de contas para órgãos de controle do governo ou agentes financeiros internacionais.

É essencial para qualquer unidade executora de Projetos a utilização de ferramenta de gestão dos vários projetos/atividades sob sua coordenação. Além disso, que as informações sejam mantidas em uma única base de dados, íntegra, que permita a obtenção das respostas desejadas sem que sejam necessárias consultas a diversos sistemas distintos com conseqüente tabulação. O produto GESPRO - aplica-se a este cenário.

O diagrama abaixo ilustra, em linhas gerais, o conjunto de funcionalidades do GESPRO, divididos em grandes grupos de processos de Programação, de Execução e de Monitoramento.

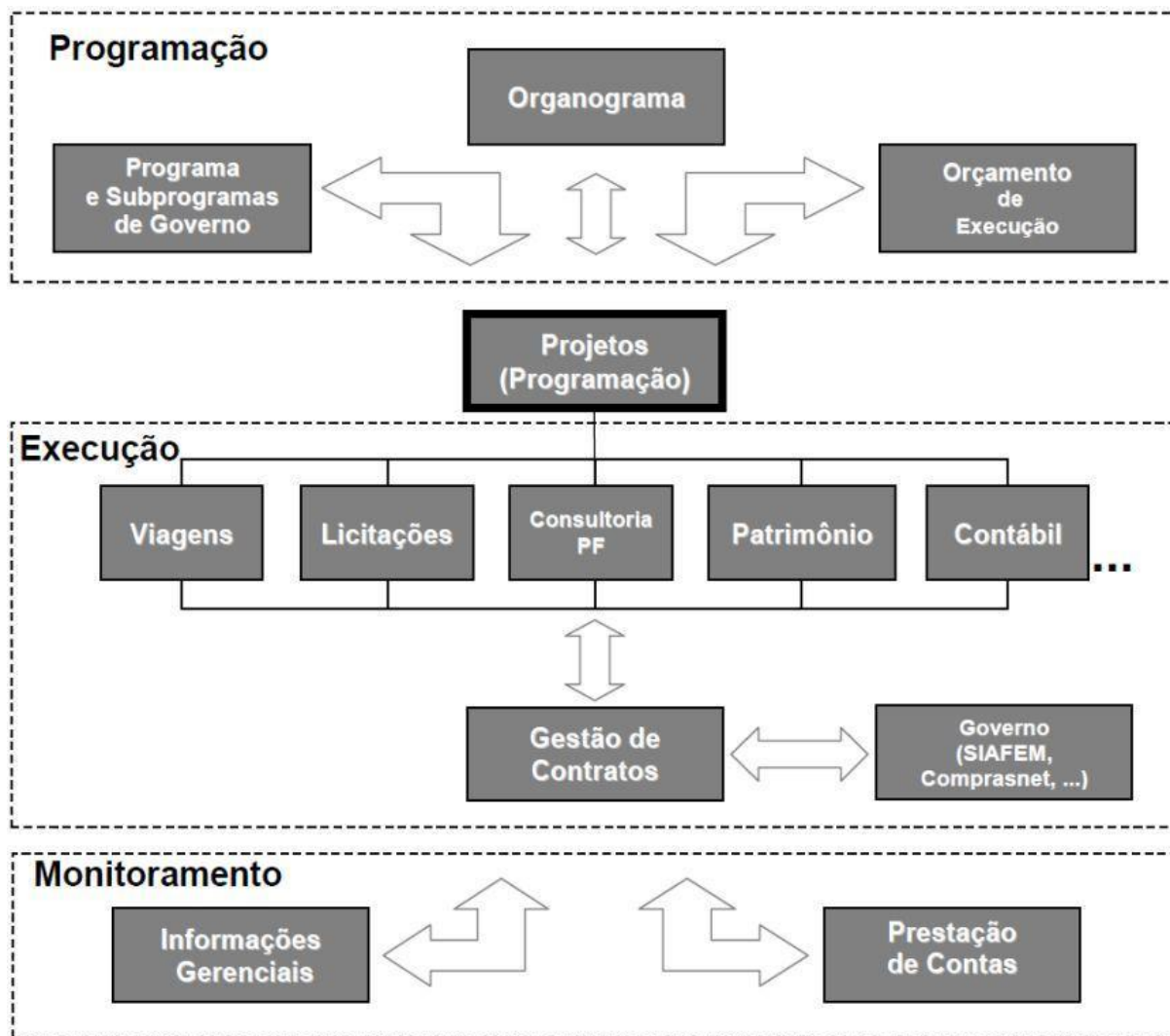


Figura 1

### 3.1.1 GESPRO na PMP

O Sistema GESPRO depende da utilização dos módulos ORG - Gestão da Estrutura Organizacional para Workflow e GFT – Gestão de Fluxo de Trabalho. Cada um deles contribui com algumas informações para que Usuários e seus papéis na organização, e as respectivas Unidades Organizacionais envolvidas na tramitação de documentos eletrônicos – espinha dorsal do sistema GESPRO – possam ser armazenadas e processadas.

As funcionalidades relativas à Gestão de Compras e Contratos da Prefeitura se beneficiam de tais módulos de suporte, para que possam ser concentradas como um sistema único, permitindo à PMP se beneficiar de todas as funcionalidades referentes à gestão dos materiais permanentes e de consumo que são adquiridos, armazenados e disponibilizados para uso de seus colaboradores.

#### 4. Controle de Versão

<b>Data</b>	<b>Versão</b>	<b>Descrição</b>	<b>Autor</b>
17/02/2012	1.0	Versão inicial contendo descrição geral de funcionalidades de suporte ao GESPRO	Claudio Rosemberg