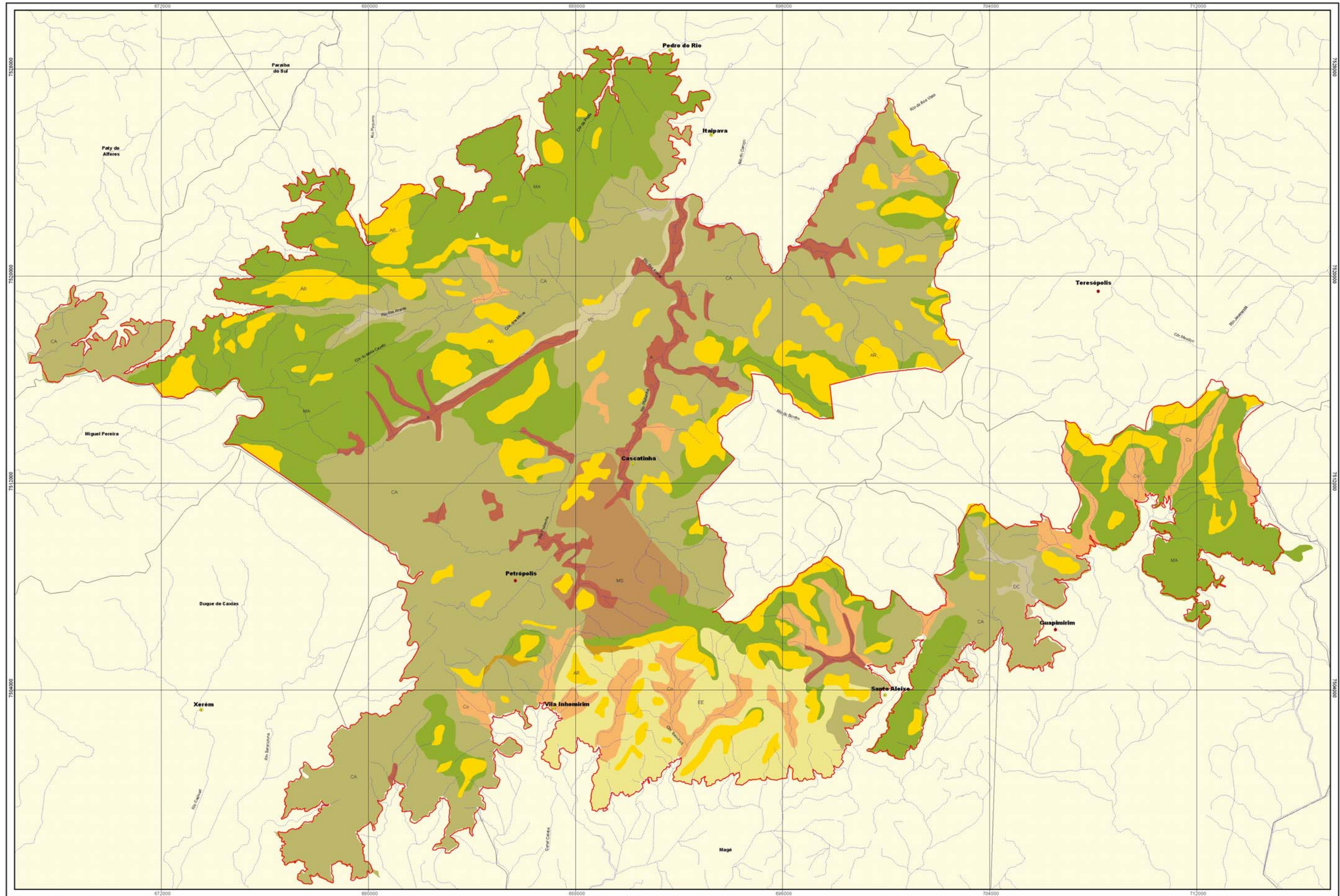


# MAPA GEOMORFOLÓGICO



Legenda		
<b>Formação Geomorfológica</b>		
AR - Afloramento Rochoso	EA - Escarpa Abrupta	Rios
CA - Colinas Altas	EE - Escarpa com Espigões	● Sede Municipal
CO - Colina	MA - Montanha Assimétrica	● Sede Distrital
DC - Dissecação em Colina	MS - Morros com Serras Resbitas	▭ Limite da APA Petrópolis
	VE - Vales Estruturais	▭ Limite municipal



Escala - 1:50.000  
 Sistema de Coordenadas Cartesiano  
 Projeção Transversa de Mercator - Zona 23 Sul  
 Sistema de referência - SAD-69

<b>Plano de Manejo da Área de Proteção Ambiental Petrópolis</b>		
Título do mapa		
<b>Mapa 2.4 - Mapa de Geomorfologia da APA Petrópolis</b>		
Fonte	Data	
Ecotema, 2001	Setembro de 2006	